

ことばの教室、きこえの教室のご案内

このようなご心配はありませんか？



府中市の小学校には、次のようなお子さんの指導を行う「ことばの教室」と「きこえの教室」があります。



発音が気になる

- ・発音に誤りが有る
[ガッコウ→ダットウ]
[スイカ→シュイカ]
[ゾウ→ジョウ]
[ラッパ→ダッパ]
[ツミキ→チュミチ]
[サルをタル] など
- ・イ段音がはっきりしない



吃音がある

- ・繰り返す
「ぼ、ぼ、ぼくね」
- ・伸ばす
「ぼーくね」
- ・つまる
「…っぼくね」



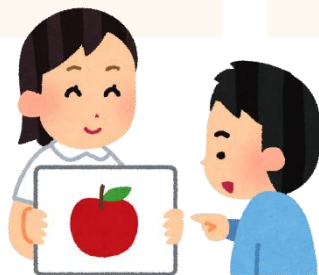
言葉の発達が心配

- ・知っている言葉の数が少ない
- ・言いたいことが上手く言葉で伝えられない
- ・読み書きが苦手



聞こえにくさがある

- ・難聴がある
[両側・片側]
- ・聞き返し、聞き取り、聞き落としがある



- ・1対1で、一人一人のニーズに合わせた指導をしています。
- ・通常の学級に在籍して、週に1回45分~90分の指導を受けます。
- ・「通級制」の学級です。校外から通う場合は、保護者の送迎が必要です。
- ・入級するには申し込みが必要です。

◆教室説明会の日程◆

教室の紹介や施設見学、個別相談を行っています。説明会以外の日程で、見学・相談をご希望の方は、各校にお問い合わせください。なお、お子さんの様子は見られませんので、保護者のみでお越しください。

府中第一小学校 「ことばの教室」



▲HP

- ① 令和6年 6月 8日(土)
受付時間9:00~11:30
- ② 令和6年 8月30日(金)
受付時間9:00~11:30

※両日とも先着順になります。
相談時間は、一人15分間です。

住吉小学校 「きこえとことばの教室」



▲HP

- ① 令和6年 6月15日(土)
受付時間9:00~11:30
- ② 令和6年 8月30日(金)
受付時間9:00~11:30

※事前予約制、一人15分間です。
当日朝8:30まで予約を受け付けます

*教室説明会についての最新の情報は、各学校のホームページでご確認ください。

◆通級の学区があります◆

ことば	甲州街道の北側の小学校に在籍しているお子さん 府中第一小、府中第二小、府中第六小、府中第七小、府中第九小、 府中第十小、武蔵台小、新町小、本宿小、白系台小、若松小	府中第一小学校 ことばの教室
	甲州街道の南側の小学校に在籍しているお子さん 府中第三小、府中第四小、府中第五小、府中第八小、住吉小、 矢崎小、小柳小、南白系台小、四谷小、南町小、日新小	住吉小学校 きこえとことばの教室
きこえ	市内全小学校	

◆入級までの流れ◆

【小学校1～6年生】



1. 在籍校の先生と相談し、保護者が在籍校に「入級相談申込書」を提出する
2. きこえの教室・ことばの教室で面接と検査
3. 教育委員会で入級の可否を検討
4. 検討結果の通知

※特別支援学級・特別支援教室のお子さんは入級できません。

【次年度入学の未就学児】



1. 教育委員会 教育支援担当に電話予約

☎364-6620

2. 相談員と面接、書類提出
3. きこえの教室・ことばの教室で面接と検査
4. 教育委員会で入級の可否を検討
5. 検討結果の通知

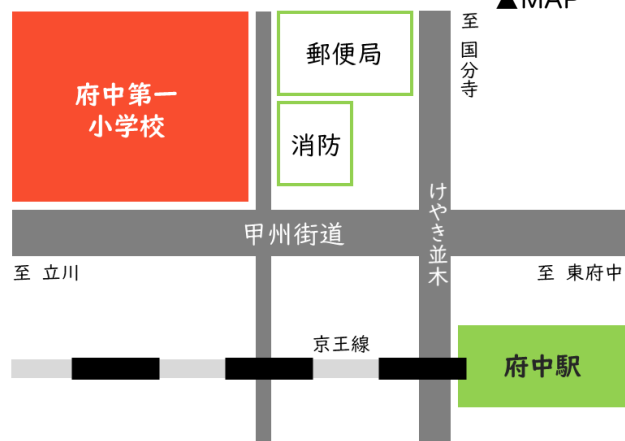
◆アクセス◆

府中第一小学校「ことばの教室」

TEL:361-9001(呼出) FAX:334-0864
〒183-0056
府中市寿町2-6
(京王線府中駅北口徒歩5分)



▲MAP



住吉小学校「きこえとことばの教室」

TEL:361-6319(呼出) FAX:334-0873
〒183-0034
府中市住吉町2-30
(京王線中河原駅徒歩10分)



▲MAP

