

ことばの教室、きこえの教室のご案内

このような御心配はありませんか？



府中市の小学校には、次のようなお子さんの指導を行う「ことばの教室」と「きこえの教室」があります。



発音が気になる

- 発音に誤りがある
[ガッコウ→ダットウ]
[スイカ→シュイカ]
[ゾウ→ジョウ]
[ラッパ→ダッパ]
[ツミキ→チュミチ]
[サルをタル] など
- イ段音がはっきりしない



吃音がある

- 繰り返す
「ぼ、ぼ、ぼくね」
- 伸ばす
「ぼーくね」
- つまる
「…っぼくね」



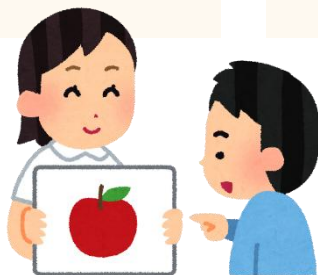
言葉の発達が心配

- 知っている言葉の数が少ない
- 言いたいことが上手く言葉で伝えられない
- 読み書きが苦手



聞こえにくさがある

- 難聴がある
〔両側・片側〕
- 聞き返し、聞き取り、聞き落としがある



- 1対1で、一人一人のニーズに合わせた指導をしています。
- 通常の学級に在籍して、週に1回45分~90分の指導を受けます。
- 「通級制」の学級です。校外から通う場合は、保護者の送迎が必要です。
- 入級するには申し込みが必要です。

◆教室説明会の日程◆

教室の紹介や施設見学、個別相談を行っています。説明会以外の日程で、見学・相談をご希望の方は、各校にお問い合わせください。なお、お子さんの様子は見られませんので、保護者のみでお越しください。

府中第一小学校 「ことばの教室」



▲HP

- ① 令和8年5月14日(木)
受付時間9:00~11:30
- ② 令和8年9月1日(火)
受付時間9:00~11:30

※両日とも先着順になります。
相談時間は、一人15分間です。

住吉小学校 「きこえとことばの教室」



▲HP

- ① 令和8年 5月14日(木)
 - ② 令和8年 6月20日(土)
 - ③ 令和8年 10月10日(土)
- いずれも受付時間9:00~11:30

※事前予約制、一人15分間です。
当日朝8:30まで予約を受け付けます

*教室説明会についての最新の情報は、各学校のホームページでご確認ください。

◆通級の学区があります◆

| | | |
|-----|---|---------------------|
| ことば | 甲州街道の北側の小学校に在籍しているお子さん 府中第一小、府中第二小、府中第六小、府中第七小、府中第九小、 府中第十小、武蔵台小、新町小、本宿小、白系台小、若松小 | 府中第一小学校 ことばの教室 |
| | 甲州街道の南側の小学校に在籍しているお子さん 府中第三小、府中第四小、府中第五小、府中第八小、住吉小、 矢崎小、小柳小、南白系台小、四谷小、南町小、日新小 | 住吉小学校 きこえとことばの教室 |
| きこえ | 市内全小学校 | |

◆入級までの流れ◆

【小学校1～6年生】



1. 在籍校の先生と相談し、保護者が在籍校に「入級相談申込書」を提出する
2. きこえの教室・ことばの教室で面接と検査
3. 教育委員会で入級の可否を検討
4. 検討結果の通知

※特別支援学級・特別支援教室のお子さんは入級できません。

【次年度入学児童】



1. 『はばたき(就学・転学相談)』に電話

☎364-6620

2. 相談員と面接、書類提出
3. きこえの教室・ことばの教室で面接と検査
4. 教育委員会で入級の可否を検討
5. 検討結果の通知

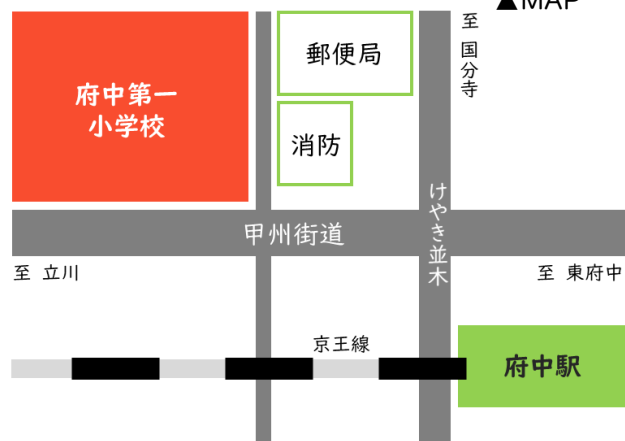
◆アクセス◆

府中第一小学校「ことばの教室」

TEL:361-9001(呼出) FAX:334-0864
〒183-0056
府中市寿町 2-6
(京王線府中駅北口徒歩5分)



▲MAP



住吉小学校「きこえとことばの教室」

TEL:361-6319(呼出) FAX:334-0873
〒183-0034
府中市住吉町 2-30
(京王線中河原駅徒歩10分)



▲MAP

