



じどう せいと
児童・生徒のみなさんへ

ふあん なや
不安や悩みがあるときは ...

ひとり なや そうだん
一人で悩まず、相談しよう



- あかまる すうじ まいめ そうだんまどぐち ばんごう
赤丸の数字は、2枚目の相談窓口の番号です。
- た そうだんまどぐち まいめ
他の相談窓口も2枚目にあります。

いじめ・不登校に関する相談
主に、SNSを含め



いじめや不登校、引きこもりなど、学校生活のことについて相談したい。



えすえぬえす
SNS



非行や暴力、犯罪被害などを相談したい。



メール



でん電 電話

えすえぬえすとうきょういくそうだん
SNS等教育相談

3

かんが えすえぬえす と う き ょ う
考えよう!いじめ・SNS@Tokyo

4

きょういくそうだんいっばん と う き ょ う と そうだん
教育相談一般・東京都いじめ相談ホットライン

2

とうきょうとじどうそうだん
東京都児童相談センター

1

ヤング・テレホン・コーナー

6

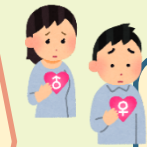
学校生活の悩みに関する相談
心・性・命などを含めた



心や性、命に関する悩みなどを聞いてほしい。



えすえぬえす
SNS



メール



でん電 電話

こたエール

10

こころといのちのほっとライン

11

じどう せいと せいぼうりょく まも そうだんまどぐち
児童・生徒を性暴力から守るための相談窓口

8

せいぼうりょくきゅうえん な な
性暴力救援ダイヤルNaNa

9

でんわそうだん
こころの電話相談

12



じどう せいと
児童・生徒のみなさんへ

ふあん なや
不安や悩みがあるときは...

ひとり なや
一人で悩まず、相談しよう



ふちゅうしりつがっこう
府中市立学校用
れいわ ねん がつ げん
令和6年7月版

S SNS
✕ メール
電 電話

いじめ・不登校に関する相談

主に、SNSを含む

1 はな とうきょうこども 電
話してみなよ 東京子供ネット
いじめ、体罰、虐待等の子供の人權侵害に関する相談
フリーダイヤル はなして みなよ へいじつ 9:00~21:00
0120-874-374 土日祝日 9:00~17:00
東京都児童相談センター (年末年始を除く)
(子供の権利擁護専門相談事業)

2 きょういくそうだんいっばん とうきょうと そうだん ✕ 電
教育相談一般・東京都いじめ相談ホットライン
いじめ、学校生活、家族・友人関係、ヤングケアラー等に関する相談
24時間対応
0120-53-8288 ホームページ内からメール相談もできます。
東京都教育相談センター

3 えすえぬえすととうきょういくそうだん S
SNS等教育相談
ニックネームや通称名を使って相談することもできます。
毎日 15:00~23:00
(受付は22:30まで)
東京都教育相談センター

4 かんが えすえぬえす と う き ょ う S
考えよう!いじめ・SNS@Tokyo
いじめ防止とSNSの適切な利用に役立つウェブサイト・アプリ
◆「こころ空模様チェック」アプリを使って、東京都いじめ相談ホットラインに電話ができます。
◆こたエールのネット相談受付フォームにつながります。
東京都教育委員会

5 じかんこどもえすおーえす 電
24時間子供SOSダイヤル
いじめの問題やその他の子供に関する相談全般
フリーダイヤル なやみいおう
0120-0-78310
文部科学省が管理しており、東京都内からかけると、東京都教育相談センターにつながります。

6 ヤング・テレホン・コーナー 電
非行、いじめ、不登校、犯罪被害等に関する相談
24時間対応
03-3580-4970
警視庁 少年相談係
◆月~金 8:30~17:15 専門の担当者(心理職・警察官)が対応
◆夜間、土日祝日・年末年始 宿直の警察官が対応

学校生活や家庭での悩みに関する相談

心・性・命などをめめた

7 7 電
よいこに電話相談
学校、子育て等、子供に関する相談全般
よいこに
03-3366-4152
東京都児童相談センター
平日 9:00~21:00
土日祝日 9:00~17:00 (年末年始を除く)

8 じどう せいと せいぼうりょく まも そうだんまどぐち S ✕ 電
児童・生徒を性暴力から守るための相談窓口
教職員等による児童・生徒への性暴力等に関する通報、相談
24時間対応
03-5577-3899
性暴力支援センター・東京

9 せいぼうりょくきゅうえん な な 電
性暴力支援ダイヤルNaNa
性暴力・性被害に関する相談
24時間対応
03-5577-3899
性暴力支援センター・東京

10 こたエール S 電
ネット・スマホのトラブル相談
なやみゼロに 月~土 15:00~21:00 (祝日・年末年始を除く)
0120-1-78302
※メール相談は 24時間

11 11 S 電
こころといのちのほっとライン
はなしてなやみ
0570-087478 毎日 12:00~翌朝5:30
東京都保健医療局

11 11 S 電
こころといのちのほっとライン
はなしてなやみ
0570-087478 毎日 12:00~翌朝5:30
東京都保健医療局

12 12 電
こころの電話相談
心の健康に関する相談
平日9:00~17:00(土日祝日、年末年始を除く)
港、新宿、品川、目黒、大田、世田谷、渋谷、中野、杉並、練馬
03-3302-7711
千代田、中央、文京、台東、墨田、江東、豊島、北、荒川、板橋、足立、葛飾、江戸川、島しょ地域
03-3844-2212
多摩地域 (23区、島しょ地域以外)
042-371-5560
東京都立精神保健福祉センター

13 13 電
こころの電話相談室
子供の行動や心の発達等に関する相談
042-312-8119
月~金 9:00~12:00
(土日祝日、年末年始を除く)
東京都立小児総合医療センター

14 14 電
府中市子ども発達支援センター「はばたき」
いじめ、学校生活、子育て等に関する相談
042-306-9700
平日:午前9時から午後5時まで(水曜日のみ午後7時まで)
第2、第4土曜日:午前9時から正午まで
府中市教育委員会

ふあん なや だれ みちか しんらい おとな うえ そうだんきかん そうだん
不安や悩みは誰にでもあります。身近にいる信頼できる大人や、上にある相談機関に相談してみましょう。