

府中第六中学校

P T Aへようこそ！



六中P T Aでは、子どもたちが健全に成長することができるよう、
先生と保護者が協力して様々な活動を行っています。
また、学校側が保護者の意見を聞く場所としても役に立っています。
子どもたちの学校での様子を間近で見ることが出来るうえ
保護者との会話や、外部の会に参加することで子育ての参考にもなります。
P T A活動に参加して、保護者も中学校生活を楽しみませんか？

— 府中第六中学校P T A紹介 —

本部役員

会 長 (1名)	六中P T Aの代表。他校との情報交換・P T A連合会との連携等
副 会 長 (2名)	会長の補佐。各専門委員会 (学年・広報・校外) との連携等
書 記 (2名)	書類の作成。印刷・配布等
会 計 (2名)	こども活動費の入出金の管理等
会計監査 (2名)	会計の監査。協力員の管理等



【主な活動】

学校行事に出席・協力。 P T A総会、役員会、運営委員会・常任委員会の開催。
P T A主催行事の開催。 P T A連合会関係 (研修会等) に協力・参加。
六・九中学区P T A関係 (役員連絡協議会、スポーツ研修会) に出席・参加。

専門委員会

- ◆ 3学年委員会 卒業祝い品、リサイクル制服の管理等
教育を語る会開催 (青少対共催)
※学年よりクラス数×2名
- ◆ 2学年委員会 役員選出、委員選出
クリスマスコンサート開催 (青少対共催)
※学年よりクラス数×2名
- ◆ 広報委員会 広報誌「多摩川」発行
※学年よりクラス数×1名
- ◆ 校外委員会 地域パトロール
青少年対策委員会第六地区委員
白糸台・押立文化センター圏域コミュニティ協議会 (コミ協)
※ブロック毎、指定人数

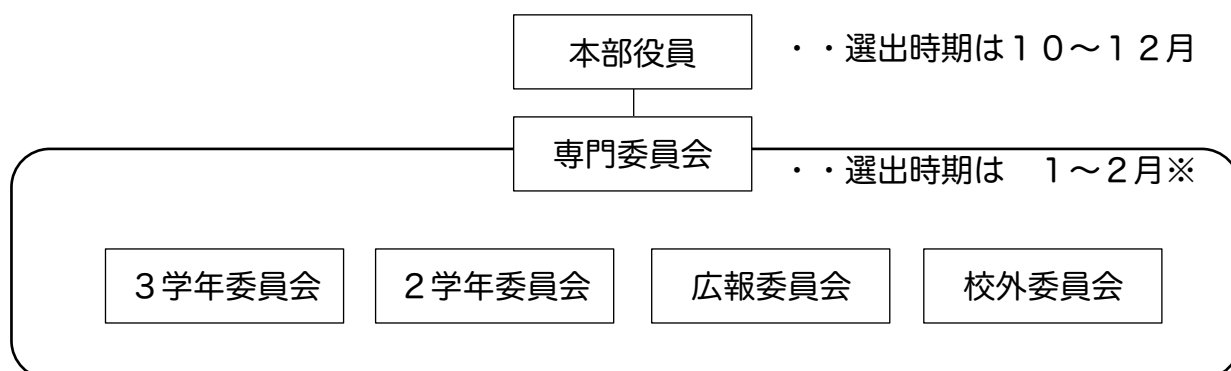


【全委員会共通】

運営委員会・常任委員会に出席
府中市立小中学校P T A連合会関係 (研修会等) に出席
六・九中学区P T A関係 (役員連絡協議会、スポーツ研修会)
学校行事に協力 (体育大会等)。 その他P T A行事に参加。



【六中PTA組織図】

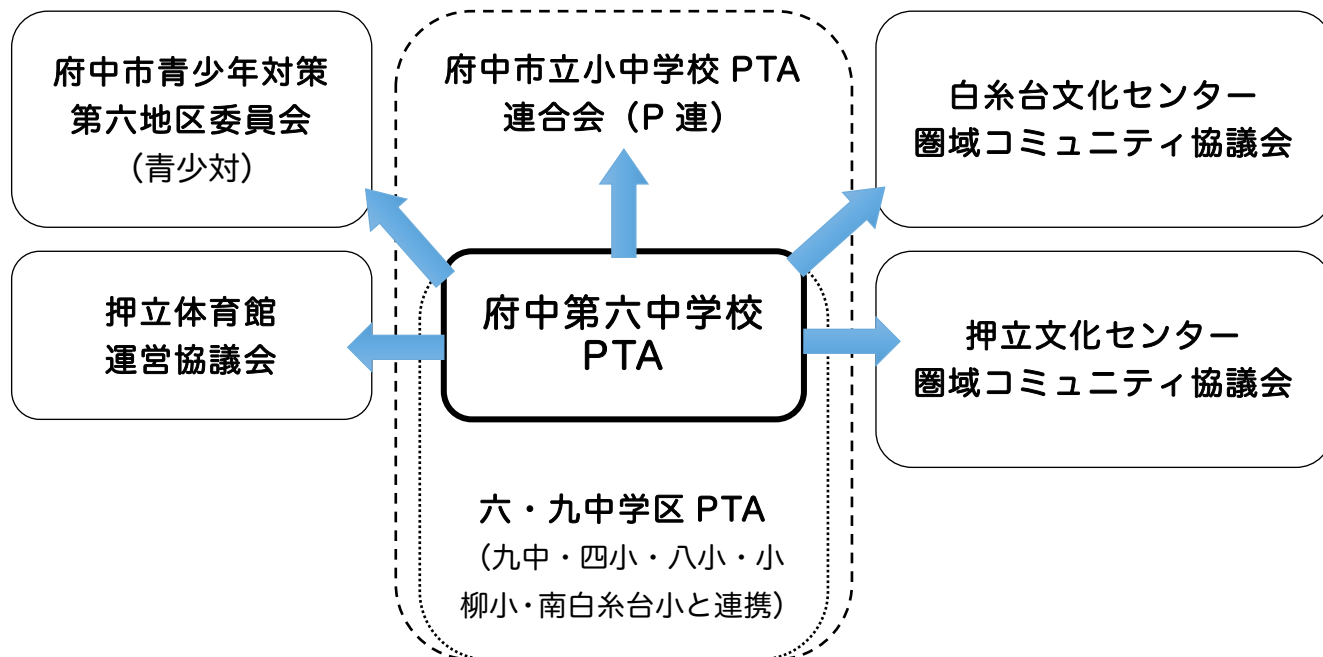


※選出方法や時期については見直しをしているため変更する場合があります

【地域とのかかわり】



理事や委員として参加、会議出席や各行事のお手伝い



【スポーツ活動】 ◆バレー ◆卓球 保護者部員募集!!

六中PTAでは保護者・教職員の交流・健康維持を目的としたスポーツ部があります。年間を通して活動し、年に一度開催される「P連スポーツ研修会」に学校代表として参加しています。練習はそれぞれのペースで参加できます。久しぶりのかたも初めてのかたもお気軽にご参加ください。4月配布予定の「協力員募集」案内のなかで募集します。

【入会届ご提出のお願い】

P T Aは保護者と教職員が会員となり、生徒のより良い健全育成を目指して活動しています。ご多忙とは存じますが、できるだけ全員の方にご入会いただきたく願っています。六中P T Aには委員会等がありますが、会員それぞれが『できる範囲内』でご活動をくださればよいと考えています。入会届を Google フォーム、または紙にてご提出ください。P T Aご入会にご理解・ご協力をお願い申し上げます。

【「子ども活動費」について】

六中P T Aでは、令和6年4月よりP T A会費を「子ども活動費」と名称変更し、保護者のP T A入会の有無に関わらず、活動費のご協力を全世帯へお願いすることとしました。お金を払った家庭（子供）にP T Aの特典をつけるものではなく、子供たち全体の校内・校外活動をサポートする費用とそれに伴う保護者・教職員の活動に充てています。例として卒業記念品は卒業生全員へ贈り、広報紙は全世帯へ配布しています。そのため、入金＝入会とはしていません。P T Aは先生と保護者の会ですので、教職員の方々からも「子ども活動費」をお預かりしています。

令和7年度は、熱中症予防の対策として昇降口のミストシャワーの設置や、生徒会の活動支援をいたしました。これからも子供たちの声を聞きながら応援していきたいと思えます。六中P T A活動にご理解をいただけますよう、お願い申し上げます。

【P T A保険について】

六中P T Aでは、損害保険ジャパン株式会社のP T A団体保険に加入しています。六中全生徒と保護者に対しての傷害保険・賠償責任保険です。万が一、P T A活動中にけがをした場合は、下記「お問い合わせフォーム」へご連絡ください。

【お問い合わせ・事故等の保険に関するご連絡】

府中第六中学校P T A お問い合わせフォーム
<https://forms.gle/aspieoXvMZwBfq6o8>



新入生・転入生保護者のみなさまへ

府中市立府中第六中学校
PTA会長 阿部 真子

六中PTA活動へのご協力をお願い

お子様のご入学おめでとうございます。六中PTAでは、1年生は本部役員や委員会に所属しませんが、本部や各委員会等が「協力員」として募集する活動があります。1日だけのお手伝いでも多くの方にお力添えいただくと、たいへん助かります。2年生・3年生では本部役員や専門委員会への所属をお願いしています。ぜひご検討ください。

「協力員」とは

PTA主催行事や学校行事の際に、お手伝いをお願いしています。年度の初めや、急きょお手伝いが必要な場合に、募集のプリントが配布されます。合唱コンクール等などの行事手伝いの際は、学校側からPTA関係者向けに専用席を用意していただける場合もあるので、お手伝いしていただいた方にはお子様のご活躍を近くで応援することができるようにしています。

2年生以降の役員選出について

ご入学時に本部役員や委員会の選出はありません。
2年生・3年生で本部役員や専門委員会への所属をお願いしているため、本部役員は1年生の2学期に、校外委員・学年委員、広報委員は3学期に各学年・地域より選出いたします。
※選出方法や時期については見直しをしているため変更する場合があります。時期が近付きましたら選出アンケートを配布しますのでご確認ください

選出は立候補もしくは抽選にて行っています。

PTA役員・委員の選出基準については六中ホームページ（PTAページ）に掲載されている「役員・委員選出方法と選出基準」をご参照ください。
選出基準を作った理由は以下の2点です。

- ①役員・委員を抽選で選出する際、各クラスや地区で基準が異なると不公平や混乱が起こるため
- ②役員選出時期から、総会で承認されるまでの期間、候補者の事情（転校・病気等）にて代替者が必要になったときのため