

# ♪ 府中第六中学校 ♪ PTAにようこそ！



この冊子は六中PTAの紹介です。  
学校や子どもたちの様子を知るためにも、PTA活動  
に参加して、仲間作りをしてみませんか？

## 本部役員

- 会 長 （1名）… 六中PTAの代表。他校との情報交換・PTA連合会との連携等
- 副会長 （2名）… 会長の補佐。各専門委員会（学年・広報・校外）との連携等
- 書 記 （2名）… 書類の作成。印刷・配布等
- 会 計 （2名）… PTA会費の入・出金の管理等
- 会計監査（2名）… 会計の監査。協力員の管理等

### 【 主な活動 】

学校行事に出席・協力。PTA総会・役員会・運営委員会・常任委員会の開催。  
 PTA主催行事の開催。府中市PTA連合会関係（研修会等）に協力・参加。  
 六・九中学区PTA関係（役員連絡協議会・ｽｰﾂ研修会）に出席・参加。

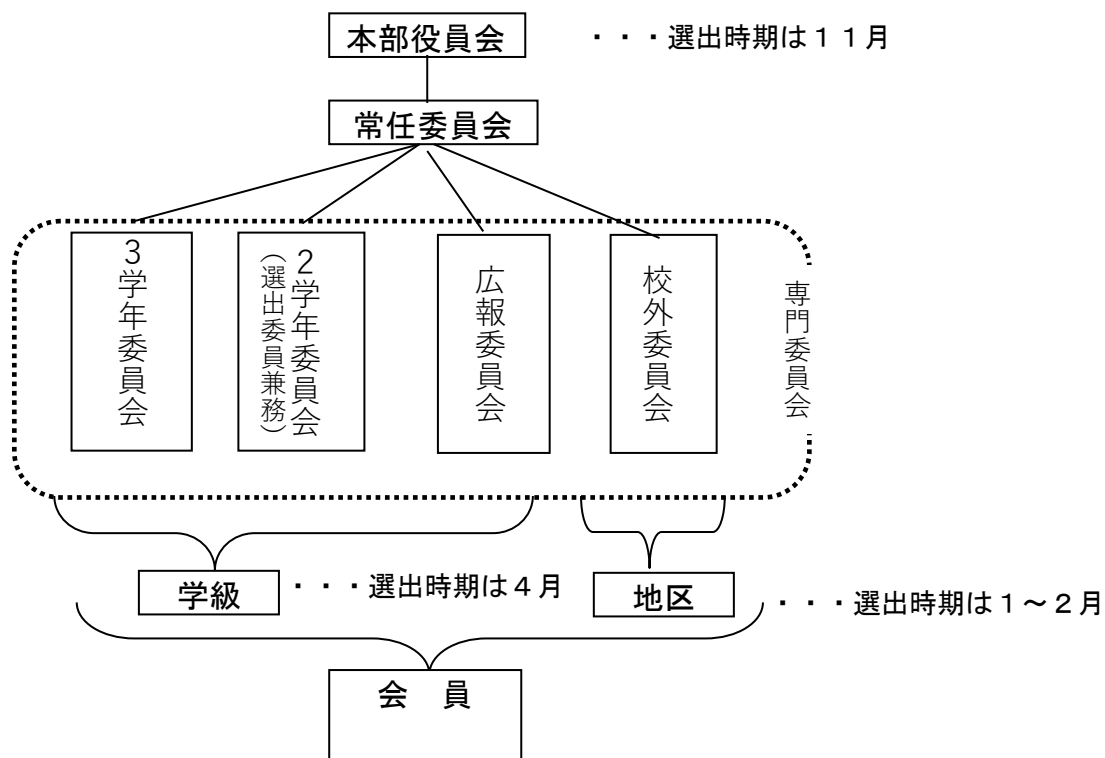
## 専門委員会

- 3学年委員会 … 卒業祝い品・あいさつ運動・リサイクル制服の管理等  
※各学級より2名
- 2学年委員会 … バス研修会・役員選出・委員選出 ※各学級より2名
- 広報委員会 … 広報誌「多摩川」発行 ※各学級より1名
- 校外委員会 … 地区懇談会・クリスマスコンサート（青少対共催）・地域パトロール・  
 青少年対策委員会第六地区・児童生徒健全育成委員会 ※各班より2名

### 【全委員会共通】

常任委員会・合同委員会に出席。  
 府中市PTA連合会関係（研修会等）に出席。  
 六・九中学区PTA関係（役員連絡協議会・ｽｰﾂ研修会）に出席・参加。  
 学校行事に協力（体育大会等）。PTA行事に協力。

## 【六中PTA組織図】



令和5年4月吉日

新入生保護者の皆様へ

府中市立府中第六中学校  
PTA 会長 村野 太郎

## 六中 PTA 活動のご協力をお願い

ご入学おめでとうございます。六中 PTA は、1 年生は本部役員、委員会の活動はありませんが、各委員会が募集する活動がありますので、積極的にご協力よろしくお願い致します。

※なお、本部役員は2学期に各学年より選出し、校外委員は3学期に地区ごとに集まり選出される予定です。学年委員、広報委員は、2 学年、3 学年最初の保護者会で選出される予定です。その際はよろしくお願いいたします。

### ★PTA 役員・委員選出方法・選出基準を作ったのは・・・

- ①役員・委員を抽選で選出する際、各クラス・地区で基準が異なると、不公平や混乱が起こるため。
- ②役員選出時期から、総会で承認されるまでの期間、候補者の事情（転校・病気等）にて代替者が必要になったときのため。

### ◎六中 PTA 活動では、本部役員・各委員会より

全保護者に以下の活動のご協力のお願いをしています。

#### 『本部役員より』

- ・協力員のお願い・・・学校行事等のお手伝い  
※募集のプリントが配布されます。

#### 『学年委員会より』

- ・あいさつ運動の参加・・・生徒の登校時に正門・北門に立ち、あいさつを行う。  
各クラスの学年委員より連絡があります。

#### 『校外委員会より』

- ・パトロールのお願い・・・校外委員を中心に各方面に分かれ、部活の下校時間に合わせてパトロールを行います。暗くなる時間ですので男性の方もご協力いただきたいと思います。校外委員より連絡があります。