

令和8年度 非常災害時児童引き渡し訓練の実施について

日頃より、本校の学校教育に御理解と御協力をいただき、ありがとうございます。

別添の府中市教育委員会からのお知らせにあるように、地域と連携した防災訓練や防災体制づくり等を一層推進するため、府中市教育委員会「学校防災の日」において、全ての府中市立小・中学校において、令和8年4月25日(土)に小・中学校一斉の引渡し訓練を以下のとおり実施いたします。

つきましては、御多用のところ誠に恐縮ですが、御理解、御協力くださいますようお願いいたします。

記

1 日時

4月25日(土) 10:40~11:50

2 児童の引き渡し場所 児童の教室

3 訓練の流れ

時刻	内容
1・2時間目	通常授業
10:40	学校から「避難訓練」が行われるメールを配信します。 <メール文> 「本日4月25日(土)は府中市教育委員会 防災の日 一斉引き渡し訓練の日です。これより訓練を開始します。東京湾北部を震源とする大規模な地震が発生しました。府中市では震度5弱の揺れが確認されました。これより避難訓練を行います。児童は全員無事です。現在教室で安全を確保しています。 <u>11:00から</u> 学校でお子さんの引き渡しを行いますので、通信障害等でメールが届かない場合にもお子さんの教室までお越しください。」
11:00~ 11:50	学校に着いたら児童の引き渡しを行います。 <u>※11:00以降に学校に到着していただきますよう、ご協力をお願いします。</u> ※お子さんを引き取る際には、「 <u>《児童名》・《続柄》《引き渡し者氏名》</u> です。」と担任に伝えてください。
12:00	・学童児童を担当教員が学童まで引率します。 ・残留児童は、方面別にまとまって下校します。

※実際に自然災害が発生した場合は、「指導の手引き」に記載されている方が迎えに来られるまで、学校でお子さんをお預かりします。

4 お願い

- ・本日、引き取り方法についての事前アンケートをスマート連絡帳でメール配信します。17日(金)までにご回答をお願いします。
- ・必ず名札を着用して来校してください。緊急時における児童の引渡しは、事故の未然防止のため、登録された引き渡し者の方を原則とさせていただきます。
- ・上履きに履き替え、外履きを袋に入れて持ち歩いていただきます。忘れないようご持参ください。
- ・防災頭巾は自宅まで持ち帰り、4月27日(月)に学校に持たせてください。

- ・大地震発生時には、通信障害により学校からのお知らせ等が届かないことも想定されます。そのため、本訓練においても、学校からの緊急メールが届かない場合でも、午前10時40分には震度5弱の地震が発生したとの想定で学校に引取りに来るようお願いいたします。
- ・災害発生時には道路の損傷や建物の崩落等が想定されることから、徒歩での引取りを原則としています。一方、災害発生時には勤務先等から自転車等で迎えにくる保護者がいることも想定されることから、自転車での引取りを禁止しません。自転車を利用した場合については、東門から入り、校庭に駐輪してください。
- ・学校から帰宅する際、災害時の避難経路の安全性を親子で確認し、危険な箇所があった場合には、訓練実施後の保護者アンケートフォームに記入をお願いいたします。家に着くまでが訓練です。通学路の危険なところを親子で確認しながら下校してください。(寄り道や買い物等をしないようにお願いします)
- ・緊急連絡が入ったと想定してから、学校に着くまでの時間をご確認ください。
- ・混雑緩和のため、教職員の指示に従ってください。
- ・学童クラブに通っているお子さんは、学童クラブに行かせるのか、引取りをするのかを学級担任に事前連絡をしてください。また、お子様にもしっかりと伝えてください。
- ・4月15日(水)に学校からスマート連絡帳でテストメールを送付します。

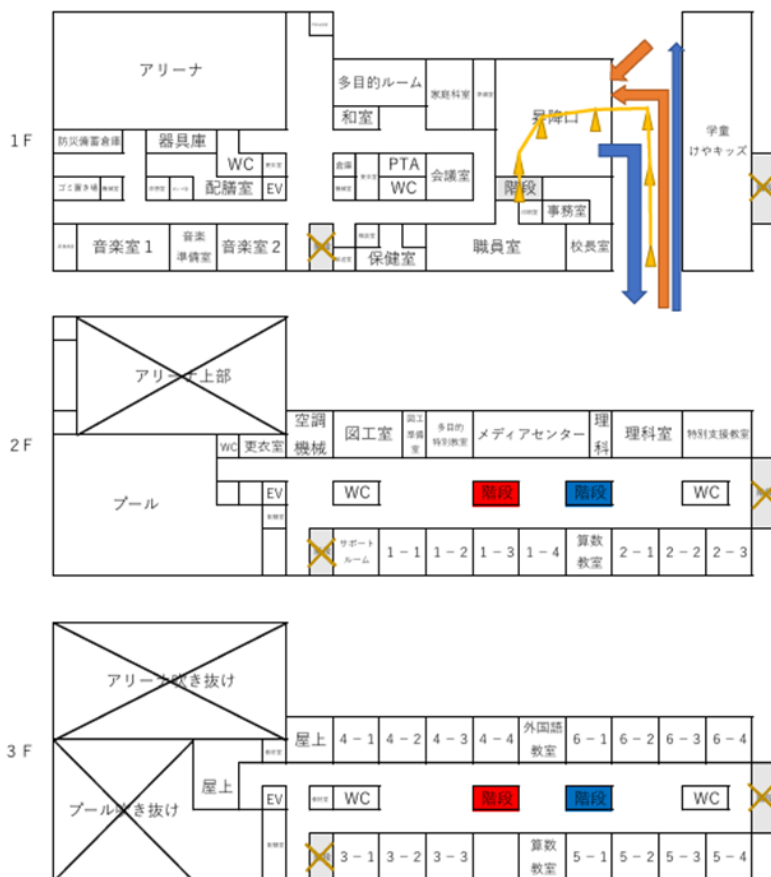
<テストメール文>

この連絡は、4月25日(土)に行う引き取り訓練のためのテスト連絡です。当日は、10時40分頃、スマート連絡帳にて引き渡し訓練実施についてメールを配信し、11:00から学校内の教室にて、お子さんの引き渡しを行います。引き取りに来られないご家庭につきましては、12:00頃、児童を方面別に集団下校させます。詳細は、学校からのお知らせをご確認ください。

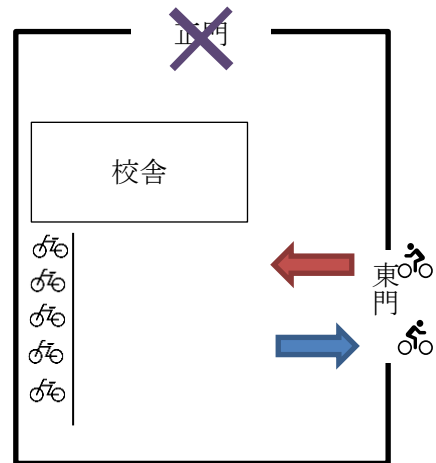
5 引き渡し訓練時の経路について

- ・入り口は **昇降口北側**、出口は **昇降口南側**とします。
- ・中央階段西側は**上り専用(赤色)**、中央階段東側は**下り専用(青色)**とします。
- ・来校したら、そのまま教室にお入りください。兄弟姉妹がいる方は、上の学年から引き取ってください。

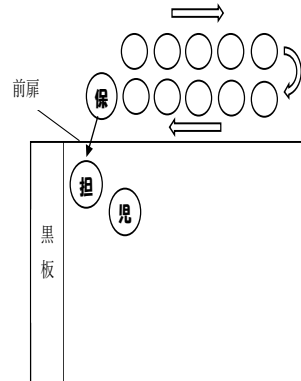
【校舎内の教室配置図】



【自転車で来校の方の動き方】



【教室での引き渡し図】



※列が、他クラスの前の廊下まで伸びそうな場合には、2列で並んでください