

PTA団体傷害保険について

PTAが主催・共催する行事に参加し、その活動中の事故によりケガをした場合に補償する保険です。

○補償内容

・補償対象となる場合

日本国内でPTA行事参加中に、急激かつ偶然な外来の事故によりケガをした場合に保険金をお支払いします。またPTA行事に参加するため、自宅と会場の通常の経路を往復している間のケガも補償します。

例：PTA主催のソフトボール大会でボールに当たってケガをした。

PTA主催のバザーに参加した生徒が転んでケガをした。

(注) PTA 団体傷害保険は、日本スポーツ振興センター災害共済給付の対象となり得るケガに対しては補償の対象となりませんのでご注意ください

○保険金をお支払いできない主な場合

- ① 保険契約者、被保険者または保険金を受け取るべきものの故意または重大な過失。
- ② 被保険者の自殺行為、犯罪行為、闘争行為。
- ③ 被保険者の脳疾患、疾病、心神喪失。
- ④ 地震もしくは噴火またはこれらによる津波。
- ⑤ 被保険者のむちうち症、腰痛その他の症状で、医学的他覚所見のないもの。等

・被保険者

PTA 会員である保護者・教職員・生徒が補償の対象となります。

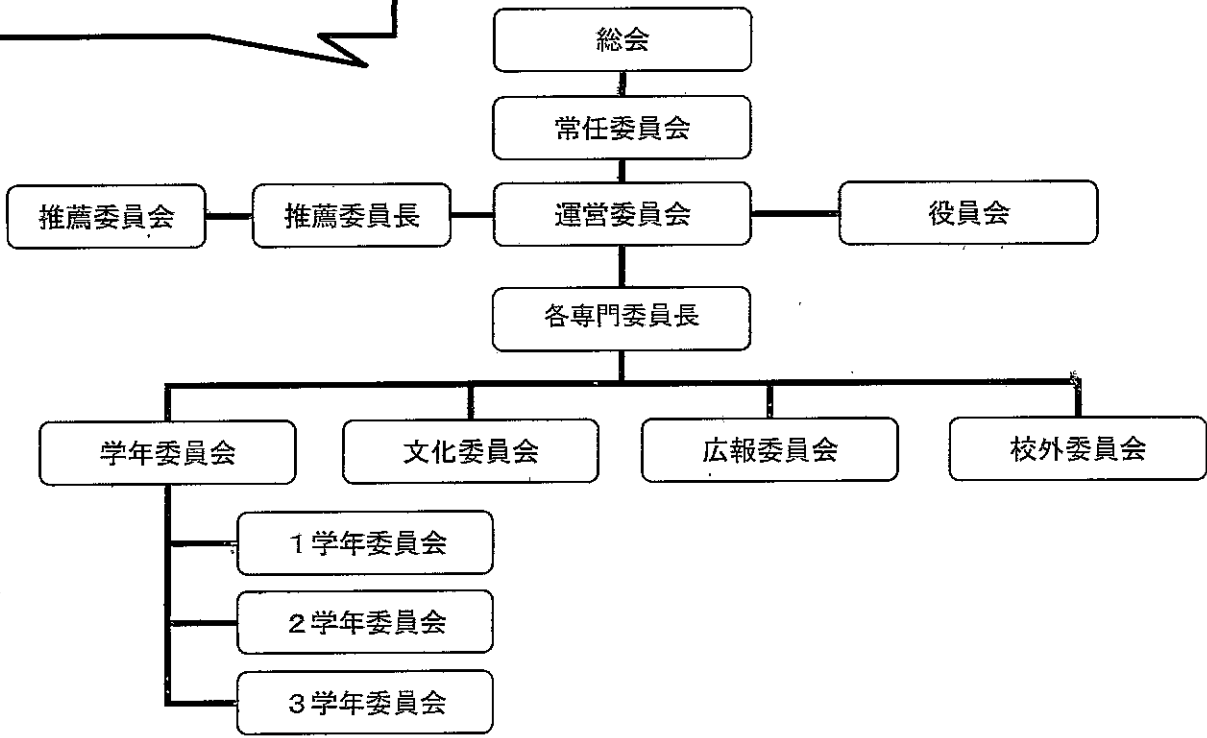
・保険金額と保険料

| | | | |
|------|--------------------|--------------------|-------------------|
| 保険金額 | 死亡・後遺障害 2868 千円 | 入院保険金日額※ 2000 円 | 通院保険金日額 1000 円 |
|------|--------------------|--------------------|-------------------|

※手術保険金のお支払いについては、入院時の手術で入院保険金日額の10倍、それ以外の手術で入院保険金日額の5倍となります。

府中九中 PTA について～what to do?～

府中九中 PTA の組織図



PTA 本部役員

- 会 長…全体の取りまとめ、地域との連携協力、PTA 連合に関する活動などを行います。
 - 副会長…会長の補佐、各専門委員会および推薦委員会の活動の取りまとめや、青少対活動への協力体制のパイプ役などを行います。
 - 書 記…PTA 本部から発行するお便りの作成と印刷配布、名簿や資料の作成、文書のとりまとめなどを行います。
 - 会 計…PTA 活動に関わる費用 (PTA 会費、P 連からの予算) の管理と出納の記録、PTA 会費の集金作業などを行います。
 - 会計監査…会計と協力して、前期・後期の PTA 活動に関わる費用出納の監査を行います。
お手伝い係の振り分け・管理を行います。
- 上記の各担当活動のほか、役員全員で、市内各校の PTA と連携・親睦をはかるための活動 (スポーツ大会など) や、教育環境の向上を目指す活動 (講演会・研修など) に参加しています。

学年委員会

- ◆ 1～3年生の各クラスから2名ずつ選出します。
- ◆ クラス・学年の学校行事に関するお手伝いをします。

●主な活動●

- ◆ PTA会費の集金のお手伝い
- ◆ 給食試食会の開催
- ◆ 家庭教育学級の開催
- ◆ P連行事への参加

文化委員会

- ◆ 1～3年生の各クラスから1名ずつ選出します。
- ◆ PTAにおける文化・厚生的な活動を行います。

●主な活動●

- ◆ 標準服のリサイクル
- ◆ 文化講習会の企画・開催

広報委員会

- ◆ 1～3年生の各クラスから1名ずつ選出します。
- ◆ 学校行事やPTAに関する広報活動を行います。

●主な活動●

- ◆ 九中行事の取材
- ◆ 広報誌の発行（年2回）

校外委員会

- ◆ 1月末に1年生から、学区を4つに分けたそれぞれのブロックごとに2～3名ずつ、計11名の委員を選出します（活動は次年度2年生で）。
- ◆ 各ブロックからブロック長を1名ずつ、計4名を選出します。
- ◆ 4つのブロックが輪番制で委員長を担当します。（担当のブロック長が委員長）

●主な活動●

- ◆ 地区懇談会の企画・開催
- ◆ 青少年対策第九地区委員会行事への参加・協力

推薦委員会

- ◆ 1年生の各クラスから2名ずつ選出します。

●主な活動●

- ◆ 次年度本部役員の候補者推薦
- ◆ 次年度本部役員候補者との交渉

お手伝い係

※今年度の各委員、前年度までのPTA本部役員および各委員長経験者を除く、全てのPTA会員が対象です。

学校行事・各種PTA活動への参加や協力をします。年度の初めに希望をとり、PTA本部役員が必要人数に応じて割り振ります。

担当になった行事や活動に参加協力をお願いします。