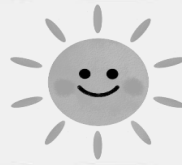


太陽サンサン



府中市立武蔵台小学校
第3学年 学年だより 1月号
令和6年1月9日(火)

明けましておめでとうございます！

3年生をしめくくる3学期が始まりました。楽しかった冬休みが終わり、心新たに1年のスタートを切りたいものです。また、3学期は3年生から4年生へつなぐ大切な時期です。一人一人にとって充実した年になるよう、担任として子供たちを励まし、見守っていきたいと思っています。また、引き続き、体験的な活動を重視した学習を進めていきます。

今学期も、保護者の皆様の温かいご支援、ご協力をよろしくお願いいたします。



今月の学習予定



国語	書写（書き初め） 詩のくふうを楽しもう カンジー博士の音訓かるた ありの行列 つたわる言葉で表そう	音楽	いろいろな音のひびきをかんとろう リコーダーのひびきをかんとろう
		図工	うちゅうへgo（ゴー）！ 持ち物：筆記用具
社会	火事からくらしを守る	総合的な学習	発見！武蔵台！
算数	2けたをかけるかけ算 分数	体育	多様な動きをつくる運動 ベースボール型ゲーム（キックベースボール） 跳び箱運動 かけがえのない健康（保健） 一日の生活のしかた（保健）
理科	明かりをつけよう	道徳	個性の伸長 正直・誠実 集団生活の充実
外国語活動	What's this?	学級活動	班と係を考えよう 3学期のめあてを考えよう



お知らせとお願い



1月10日からの持ち物について

2学期の終わりに、持ち帰った道具を3学期も使います。今週中を目安に準備ができるように持たせてください。1月11日（木）に書き初めを行いますので、**書写セットとお手本の紙、新聞紙**を忘れずに持たせてください。また、3学期からは、**保健**の学習も行います。**教科書**の準備をお願いいたします。

歯みがき指導について

1月11日（木）に歯科衛生士さんに来ていただき、**歯みがき指導**を行います。別紙プリントに記載の持ち物を忘れずに持たせてください。よろしくお願いいたします。

学校公開について

1月20日（土）に**学校公開・道徳授業地区公開講座**を予定しております。後日配布されます別紙をご覧ください。ご参観をお願いいたします。

クラブ見学について

1月22日（月）にクラブ見学があります。来年度から始まるクラブ活動の様子を見学し、自分が取り組んでみたい活動を選択することになります。6時間目の時間に行いますので、下校時刻は、**6校時終了後（15:30頃）**になります。ご承知おきください。

持久走旬間について

1月25日（水）から持久走旬間が始まります。寒さが続きますが、めあてをもって走り、持久力の向上や粘り強さを身に付けてほしいです。汗をかくので、**タオルや水筒**の準備をお願いいたします。体調の悪い時は、無理をせず、連絡帳やスマート連絡帳にて見学の旨お知らせください。



◆◆◆ 1月の行事予定 ◆◆◆2024

今月のめあて 「さむさにまけず体をきたえよう」

日	曜	朝の活動	学校行事など 行事(学年)	3年
6	土			
7	日			
8	月		成人の日	
9	火	B4	始業式 SC	4
10	水	B4	給食始	4
11	木	安全	身体計測 歯みがき指導(3年生)	5
12	金	基礎		5
13	土			
14	日			
15	月	朝会	委員会 ひばり教室指導始	5
16	火	基礎	SC	6
17	水	集会		5
18	木	読書	校内書き初め展始	4
19	金	基礎		5
20	土	B4	道徳授業地区公開講座	3
21	日			
22	月	PC	クラブ クラブ見学(3年生)	6
23	火	基礎	たてわり班 SC	6
24	水	B4		4
25	木	体集	持久走旬間始	6
26	金	基礎	放課後チャレンジ(漢字検定)	5
27	土			
28	日			
29	月	PC	Englishweek start	5
30	火	基礎	SC	6
31	水	学級	校内書き初め展終	5

*避難訓練は毎月実施していますが、3学期は「予告なし」の訓練となります。
このため、学校・学年だよりなどの行事予定には記載しませんが、各月1回、実施します。

SC：スクールカウンセラーの勤務日

◆ 2月の主な行事予定 ◆

- 1日(木)読売巨人軍野球教室(3年生)
- 9日(金)まで 持久走旬間
- 13日(火)読書旬間 (~22日まで)
- 17日(土)土曜授業(授業公開はありません)
- 28日(水)6年生を送る会

算数検定:2月17日(土)午後に実施する予定です。詳細は後日お知らせします。

