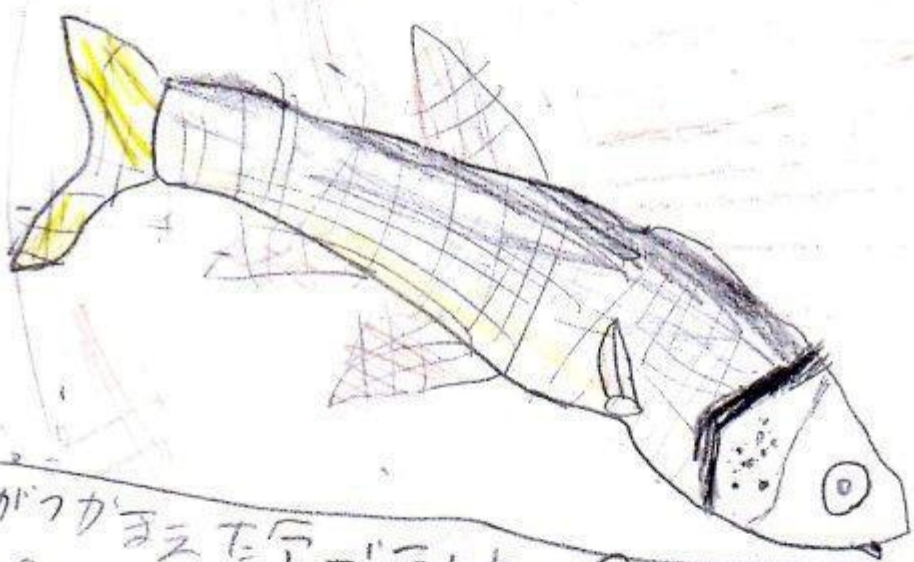


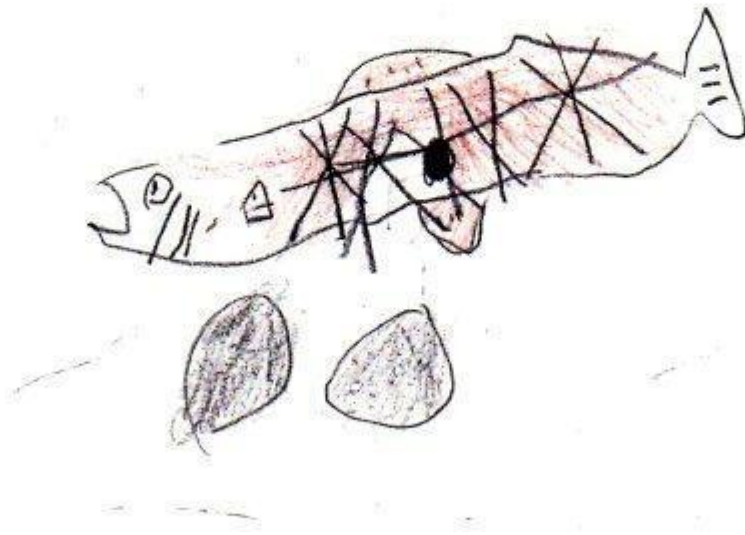
いきもののなまえ アブラハヤ



ぼろがつかまえたアブラハヤのなくとつかまえたのは  
 一匹だけ  
 つかまえるのは、たいてい池にはまいては  
 中

作成者 4 年 2 組 男子

いきもののなまえ わたらい



すずくうじかうじかいた

さくせい  
作成者

1年

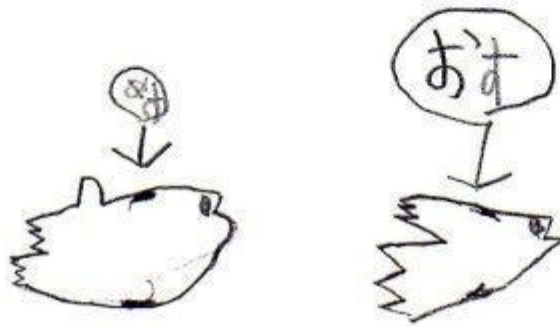
2組

男子

( 2 )

いきもののなまえ めたが

---



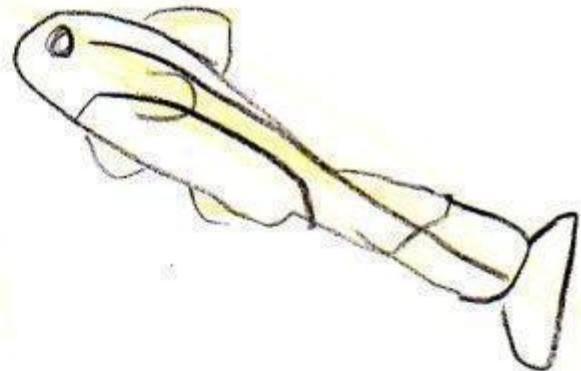
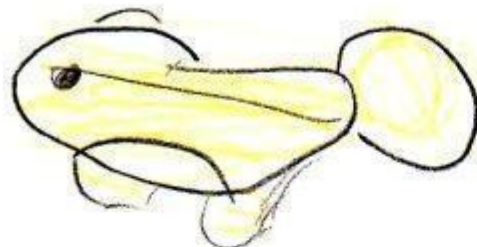
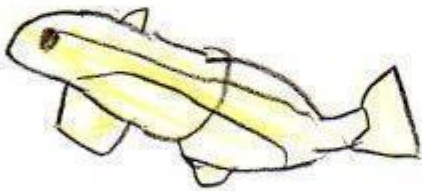
さくせいしゃ  
作成者

1年

2組

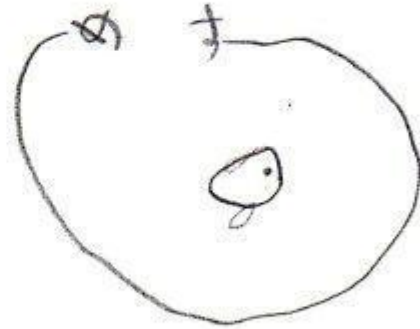
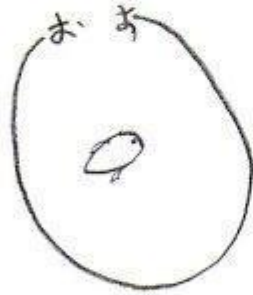
男子

---



いきもののなまえ

めだかのおすとめす



おすとめすは、い、はいでせた。

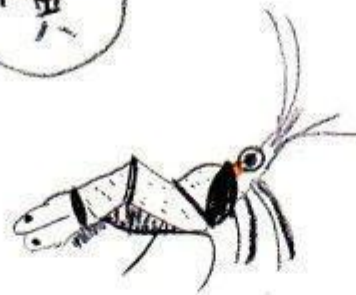
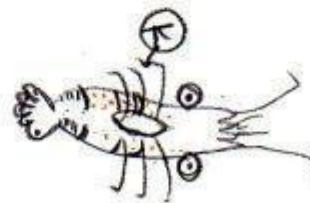
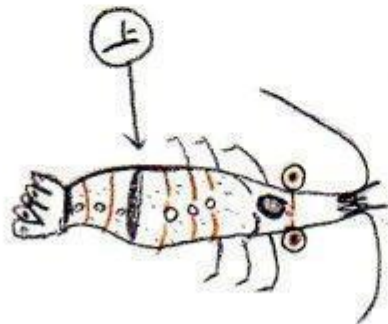
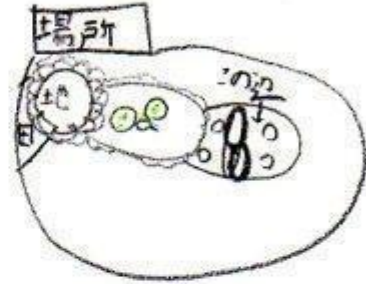
さくせいし  
作成者

1 年

2 組

女子

# スズエビ



女

池にエビ(スズエビ)が  
 いるだんて思っ  
 てませんでした。  
 いつもだんとな  
 くメダカやサリガ  
 などが多く目立  
 っているとも思  
 ってませんでした。  
 池にもっと多く  
 の生き物がいる  
 のを原田先生に  
 言わ

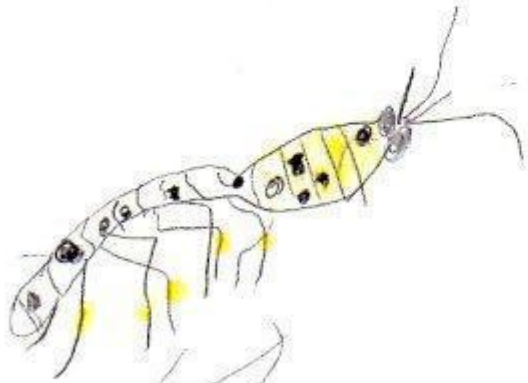
さくせいし  
作成者

5 年

2 組

女子

# すいえび



すいえびのなまえ

すい  
く早  
1.10

はしるくすい早いてす

作成者 さくせいしや 3 ねん 年 2 ぐみ 組 男子

# シマトドジョウ



シャブシャブ池にトジョウ  
 ウは、けっとういきました。シャブシャ  
 ブ池に  
 トジョウがいるのもはじめてみました。

さくせい  
作成者

4

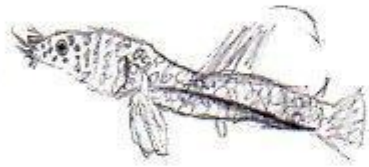
ねん  
年

1

くみ  
組

男子





心いけかいいいはい  
おれすぎてきもちあ  
るいおじさんみたく  
てす。

けっこうおぼれを  
おぼかきづらかった。

さくせいし  
作成者

7 ねん  
年

1 ぐみ  
組

男子

いきもののなまえ ドジョウ



ドジョウが池の底にはじめてひまをた

さくせいしん 作成者 4 ねん 1 ぐみ 男子

いきもののなまえ ドジョウ

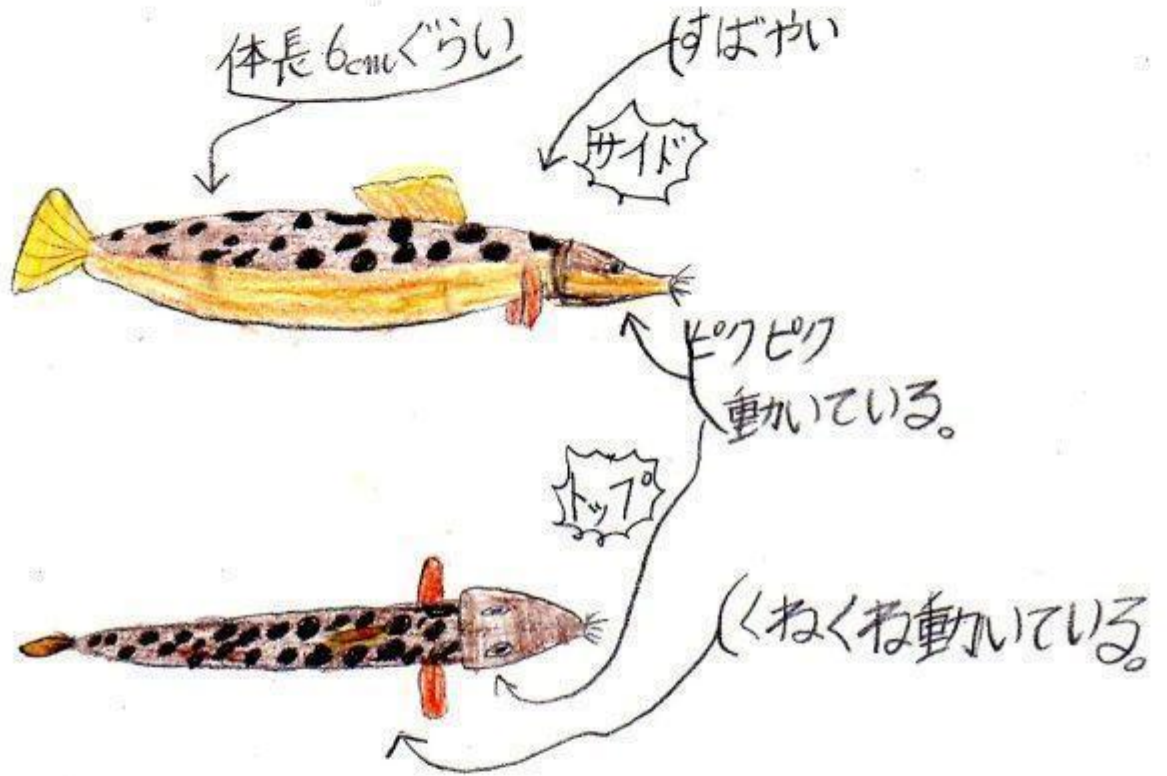


ゆびあし	東京都府中市矢野小、しおにひらけいけ中
せいかく	おろしぼうそうする
せいふつ	る
つかまら 方法	あみなど
はびこ	はけつに成つかるくらい
えさ	プランクトンなど
おとろ 方法	おろしにいれて、など
そなた	カメラのフラッシュによい
く	くさいえさがはたき
こ	など、
こ	
こ	
こ	
こ	
こ	

男子

さくせいし  
作成者 5 ねん 2 ぐみ

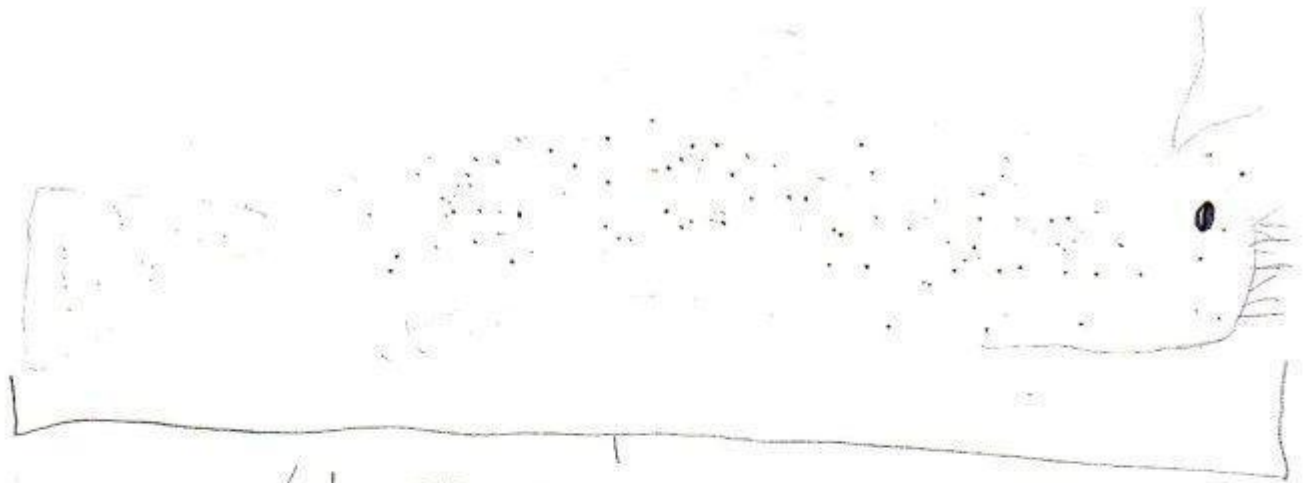
し・しゃいし・しゃい池で取れました。



さくせいしゃ 作成者 5 ねん 年 1 ぐみ 組 男子

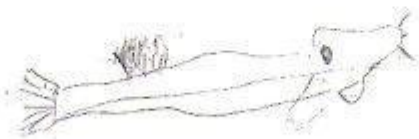
じかふ<sup>ら</sup>じかふ<sup>ら</sup>池

にいたよ!!



体長6cmくらい

いきもののなまえ どじょう



ジマブシヤアミセ などの中に入れては

いけない生物 (魚類) セメダカ・金魚など

自然

にいる生物などは入れてないで

ください。

作成者

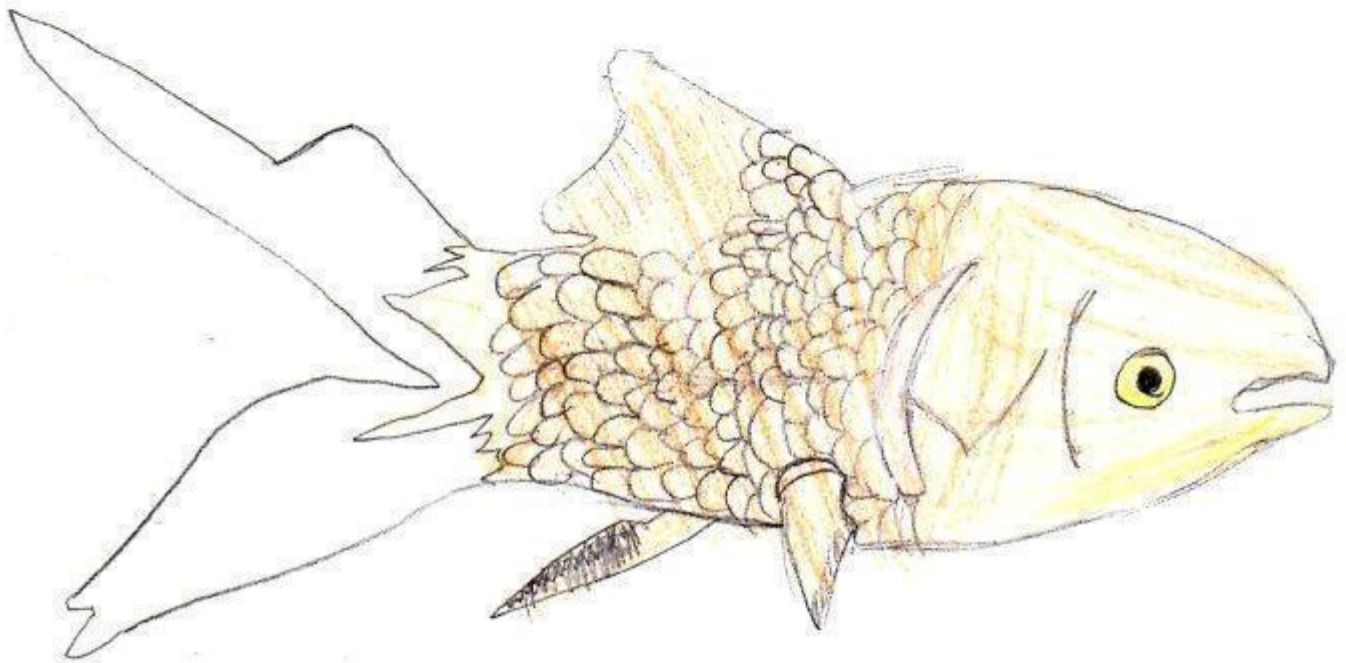
5年

1組

男子

いきもののなまえ 金魚

---



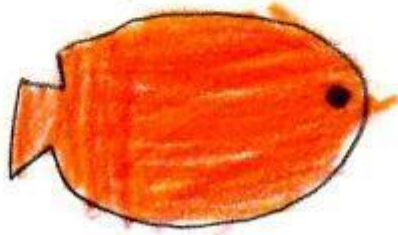
はやくてつかまえるのがむずかしくかった。

作成者 さくせいしゅ 3 ねん 年 2 ぐみ 組 男子

---

いきもののなまえ

きんぎょ



きんぎょは、1匹き。

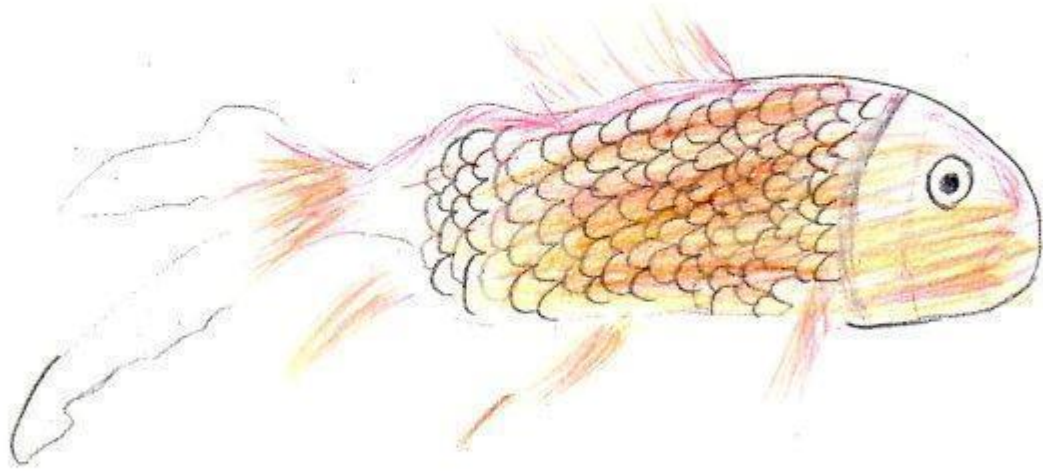
さくせいし  
作成者

1年

2組

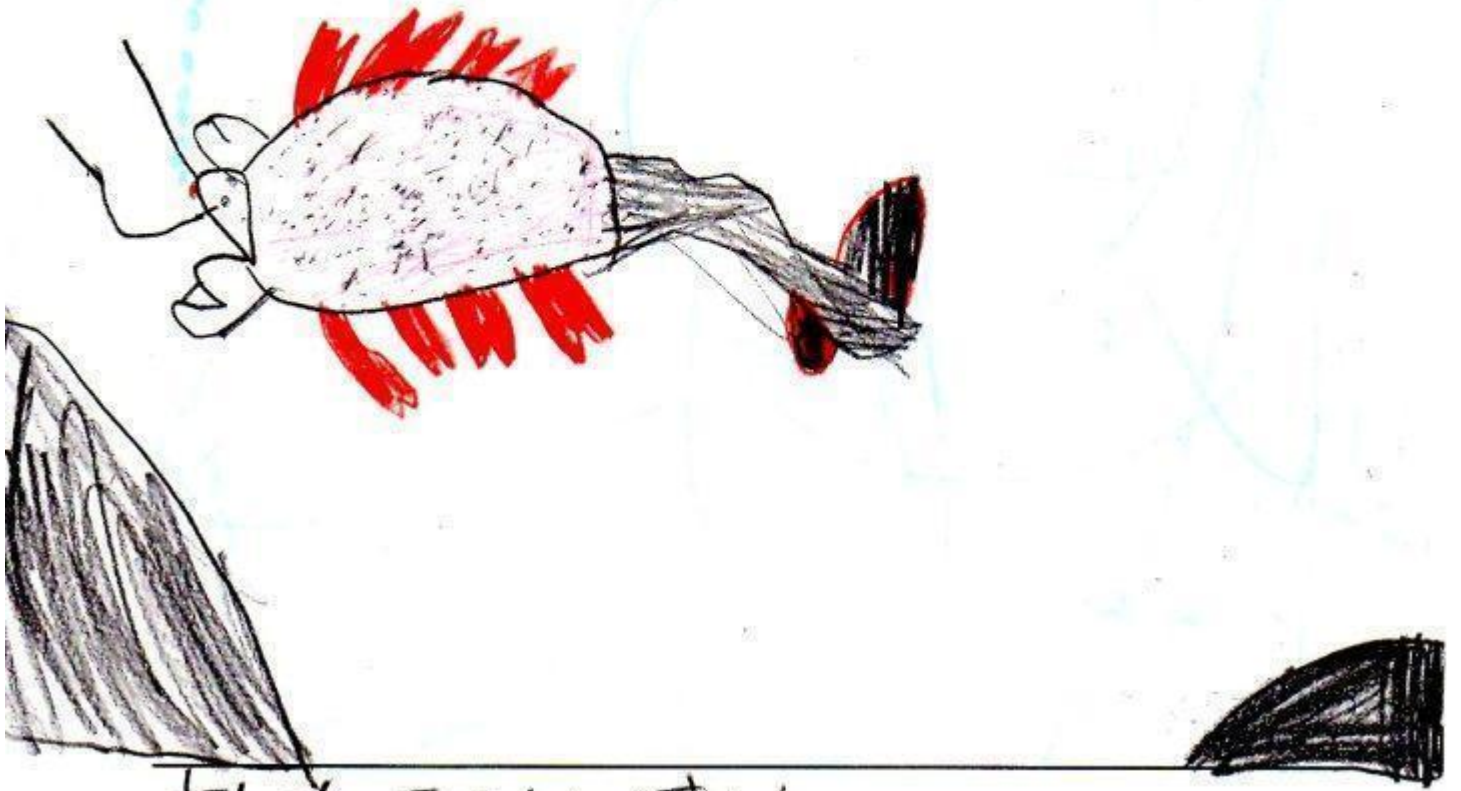
女子





水をふつふつに泳いでいました。巧の  
後ろからうろこがありました。泳ぐの  
がすごく早かったです。つかまえられ  
なかったです。体の色がすごく  
きれいでした。

作成者 さくせいしや 3 ねん 年 1 ぐみ 組 男子



おしか8にもなりました。

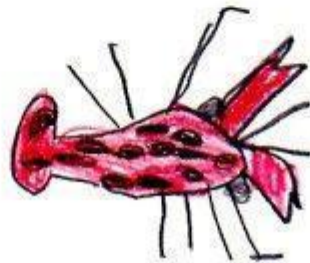
さくせいし  
作成者

1年

2組

男子

いきもののなまえ <sup>け</sup> <sup>し</sup> <sup>が</sup> <sup>し</sup> <sup>に</sup>



ししのながしに <sup>し</sup> )た。

ふくろいとれた。

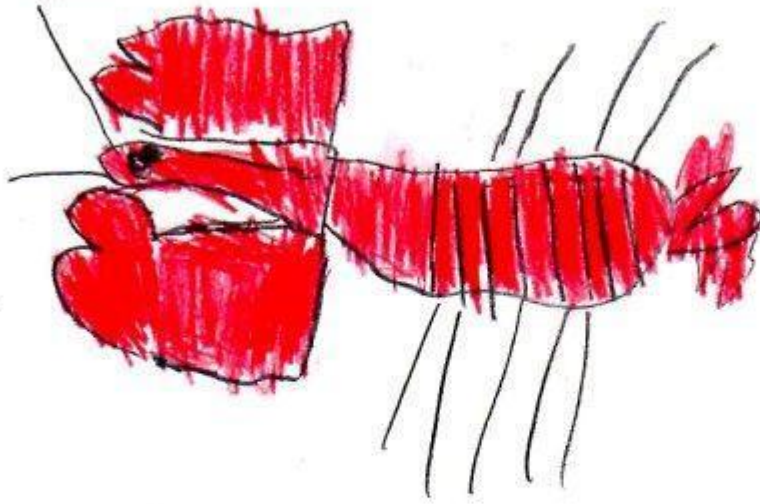
さくせいし  
作成者

1年

2組

男子

いきもののなまえ、**かりか**に



はすみのなかにいく「か」があつた

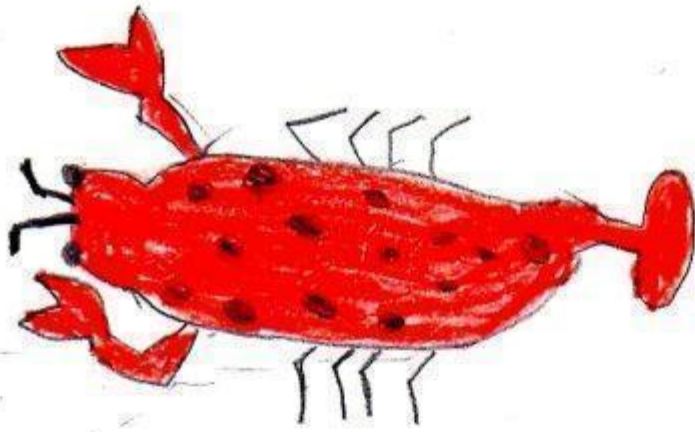
さくせいし  
作成者

1 年

2 組

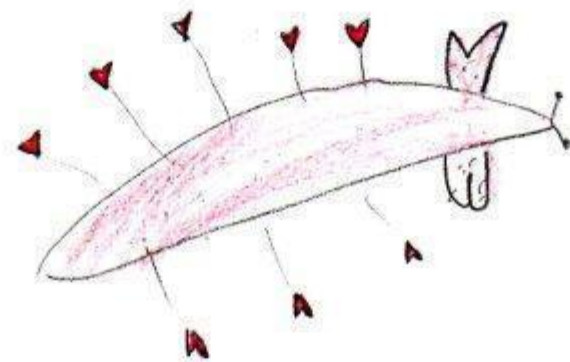
男子

いきもののなまえ ざりかに



さくせいしや 作成者 / おん 年 2 組 女子

いきもののなまえ ざりぞり

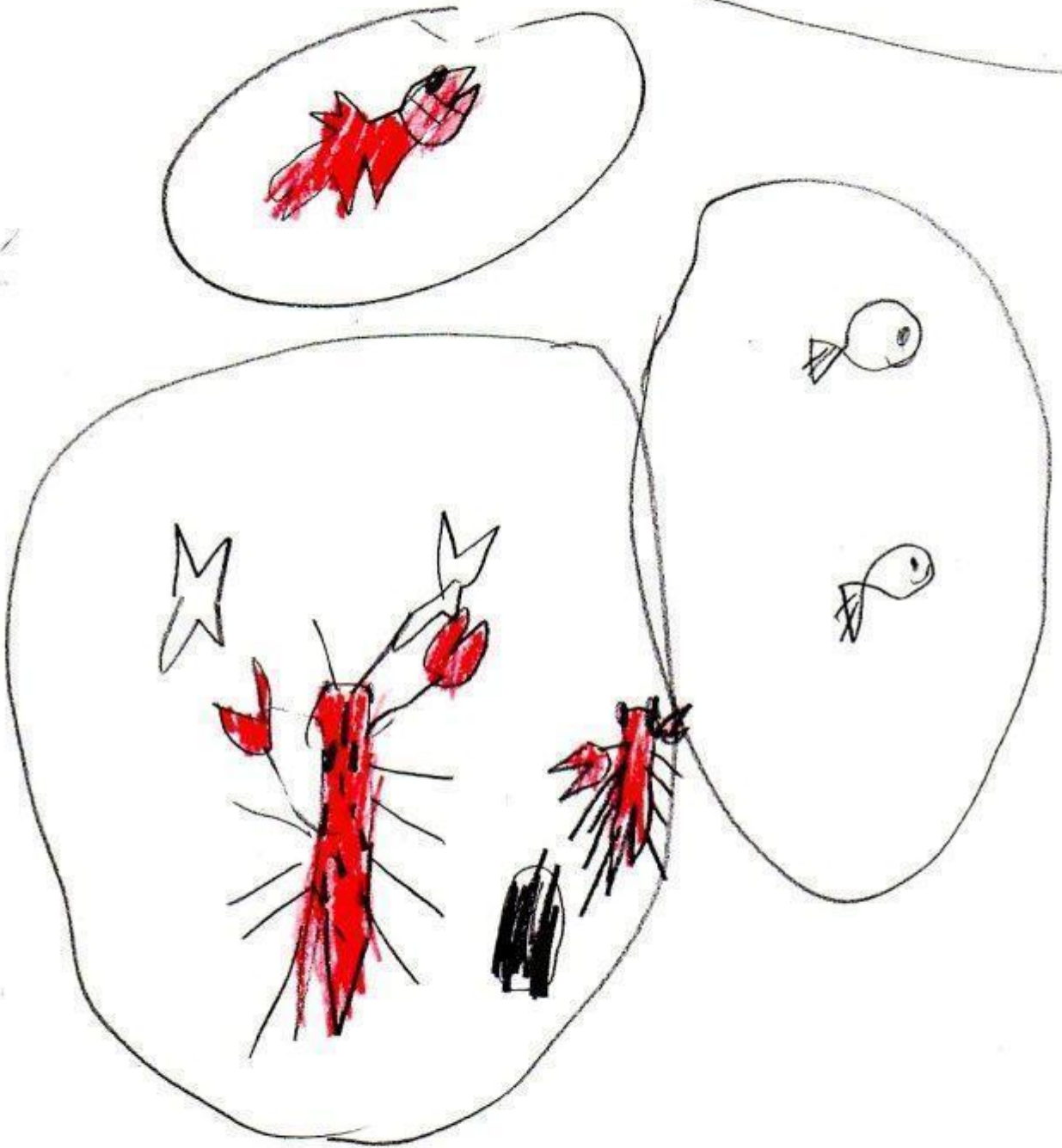


作成者 さくせいし。 1 おん 2 くみ 組 女子

いきもののなまえ

せんぱい

がりがんとらみざか



さくせい  
作成者

1

ねん  
年

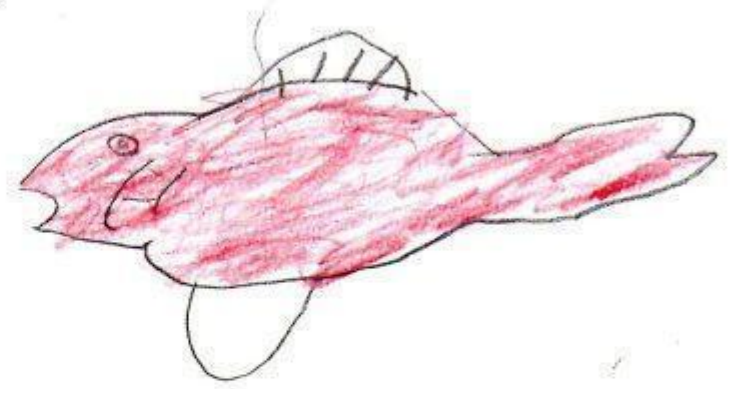
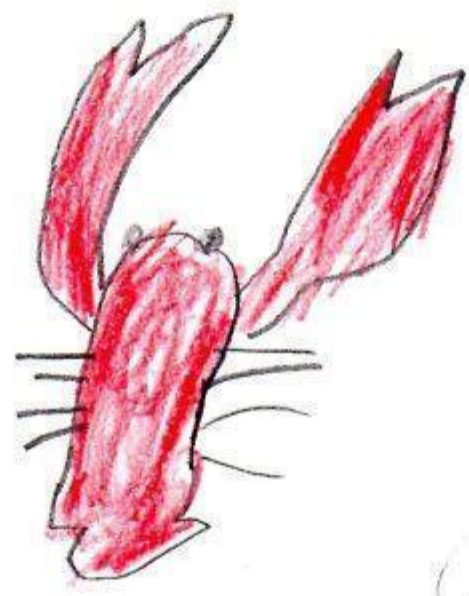
2

ぐみ  
組

男子

きんぎょめたいかばりかいた  
いきもののなまえ

---



さくせいし  
作成者

/ おん / 年 / ぐみ / 組

男子

---