



令和3年7月1日
府中市立若松小学校
保健室

定期健康診断が終了しました

今年度の定期健康診断が終了しました。昨年度、新型コロナウイルス感染症拡大防止対策により、実施時期をずらしての実施だった分、今年度は例年通りの時期に実施することができてホッとしました。

保護者の皆様には、書類の記入や医療機関への受診など、たくさんのご協力をいただきありがとうございました。健康診断の結果一覧は、けんこうカードを通して全員にお知らせします。ぜひこの機会に、からだのことや成長のことを、お子様と話してみたいはいかがでしょうか。

けんこうカードについて

○けんこうカードは、保健室で一括記入しています。記入漏れや記入間違いがございましたら、お手数ですが、各学級担任または養護教諭 五林までご連絡をお願いします。

○2021年6月25日(金)までに医療機関を受診し、「結果のお知らせ」を学校へ提出いただいたお子さんには、「受診済」や「異常なし」のゴム印を押しています。もしも、提出したが押されていない場合は、連絡帳等でお知らせください。

○けんこうカードをご確認後、左側の「定期健康診断の記録」の下部の保護者印欄に、必ずサインか押印をして各学級担任へご提出ください。また、1年生の保護者の方は、右側の「成長の記録 1年4月」の保護者印欄にもサインまたは押印をお願いします。

1学期 発育測定結果

若松小学校 平均値	男子		女子	
	身長 (cm)	体重 (kg)	身長 (cm)	体重 (kg)
1年	117.2	21.7	116.7	21.3
2年	122.6	24.1	121.5	23.2
3年	128.5	27.5	127.4	27.0
4年	134.5	30.9	134.4	30.3
5年	140.0	35.7	141.7	34.7
6年	145.2	38.6	144.3	38.0

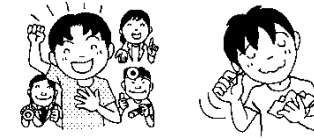
*成長には個人差があり、一人一人成長の早さは違います。

2・4・6年生へ 水泳学習の準備をお願いします



◇内科・眼科・耳鼻咽喉科の 治療を受ける

「定期健康診断結果のお知らせ」をもらったお子さんは、水泳指導が始まる前に医療機関を受診して治療や指導を受けてください。



◇つめを切る

つめが伸びていると、指先に物がぶつかった時、つめが折れて痛い思いをしてしまうこともあります。また、友だちにつめが当たってけがをさせてしまう場合もあります。

手のひら側から指先を見たとき、つめがはっきりと見えたら、伸び過ぎのサインです。1週間に一度はチェックして、伸びていたら切る習慣を付けるようお声掛けをお願いいたします。

◇耳そうじをする

耳垢が溜まった状態で耳に水が入ると、耳垢が水を吸ってスポンジのようにふやけてしまい、耳栓をしたような状態になってしまいます。音がこもって聞こえたり、難聴になったりしてしまう場合もあります。水泳学習の前日には、必ず耳垢を確認してください。

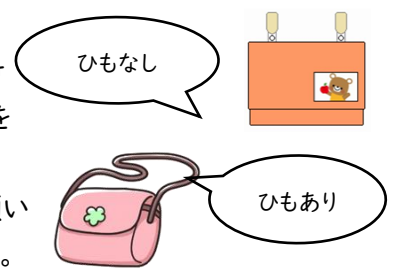
◇頭髪のチェックをする

年間を通してアタマジラミは発生します。清潔を保っていたとしても、アタマジラミに感染してしまう場合がございます。髪の毛に小さく白いつぶが付いていないか、定期的にお子さんの頭髪チェックをお願いします。もしも、アタマジラミが発見された場合は、かかりつけの皮膚科や薬局へ相談してください。学校にもご報告ください。

保健室からのお知らせ

肩掛けポシェットについて

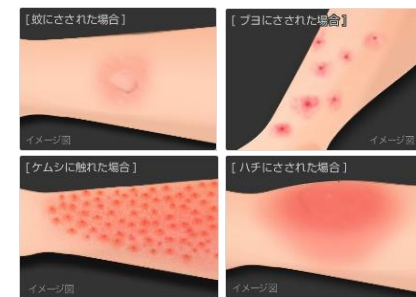
市内の小学校において、ハンカチやティッシュを入れるために、肩掛けポシェットを使用していた児童が、肩掛け紐に引っかかって思わぬ怪我をするという事案がありました。お子様の安全を守るためにも、紐がついているポシェットの使用は、学校では原則控えていただくようご協力をお願いします。対応が難しいようでしたら、各学級担任や学校にご相談ください。



虫さされについて

若松小は、木々や草花が豊かなため、多くの昆虫が生息しています。子どもたちは、授業や休み時間に校庭で活動することが多いため、虫さされによるかゆみや痛みで来室することが多くみられます。

主な症状は、赤く盛り上がりのある発疹や、刺された部分が強く腫れ、痛みを伴うもの、真ん中に芯の様なしこりがあるものと様々です。さされてもすぐに収まるものや、医師の診断を要するものまであるため、「広範囲にわたってさされた」「いつまでも腫れがひかない」「化膿してきた」などの状態が続く場合は、皮膚科へ受診をお願いします。



最近では、アリによる虫さされが報告されています。