



新年を迎えて

校長 山中 慈子

2学期10月後半からは、学校は感染症対策をしながら様々な行事に取り組みました。短い期間に沢山の行事がありました。子供たちも目まぐるしく感じていたかもしれませんが、その折々生き生きと活動している様子に触れ、行った成果を感じることができました。12月1日頃配布しました『基本的対策徹底期間の延長に伴う教育活動について』にもあります通り、府中市の対応に沿って行っております。御不便御不自由をお掛けしたと存じ、誠に申し訳なく思っております。しかし、多くの皆様に支えていただき、有り難く、教職員一同感謝しております。

3学期も道徳授業地区公開講座や授業参観、校外学習等を計画しています。感染状況にもよりますが、児童数に対し昇降口が1つで広さも十分に取れないなど、本校特有のリスクを考慮しながら教育活動を行ってまいります。どうぞご理解・ご協力の程よろしくお願いいたします。

2学期の終業式で、子供たちに「一年の計は元旦にあり」という話をしました。「何事も最初に計画を立てるのが大切だ」という意味です。一年の始まりは元旦ですから、お正月にこれからのことを考えて計画を立て、良いスタートを切ってくださいと話しました。式では話しませんでした。大事なことは、「仕切りのおす」ことだと思っています。仕切りのおすのは別に正月でなくてもいいわけで、自分で「これはまずいな。」と思ったときに、いつでも仕切りのおせばよいのです。ただ、きっかけがないとなかなかできないことがあるので、正月は「仕切りのおす」のに良い契機となるでしょう。学校には学期の始め・終わりなど、「きっかけ」となる良い節目があります。それらを活用して、気持ちを整えながら日々を過ごしてほしいと願っています。

5月31日発行の学校だよりでふれましたが、2階職員玄関前にある桜の木の伐採が、2月に決まりました。今から30年程前、前川彌進忠六代校長の頃植えられたものだと聞いています。多くの子供たちを見守ってきた桜がなくなるのは寂しいですが、伐採の後には、ソメイヨシノの若木が植えられる予定です。また新たな木が新たな子供たちの歴史を見ていくことなのでしょう。3月には花を咲かせるだろうとこのことですので、期待しています。

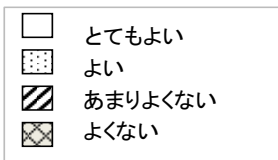
同じ学校だよりでお知らせしました昭和53年度第5回卒業生の記念制作は、春休み中に取り壊す予定となりました。写真で保存する方向で検討しています。

残念ですが、経年劣化と安全性を考慮して市教委と相談した結果ですので、ご了承いただければ幸いです。

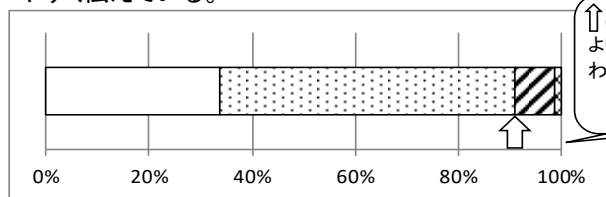
3学期は、オープンスペースの教室化工事も始まります。本校は児童数が増加傾向にあり、近い将来を見越しての措置です。授業に影響しないよう週休日を中心に行われますのでご了承ください。

令和3年度（後期） 四谷小の教育活動に関するアンケートのまとめ

1学期末には「四谷小学校の教育に関するアンケート」にご協力いただき、ありがとうございます。アンケートでは587件の回答を頂きました。回答率は87.5%でした。多くの皆様からいただいた貴重なご意見を今後の教育活動に生かしてまいります。

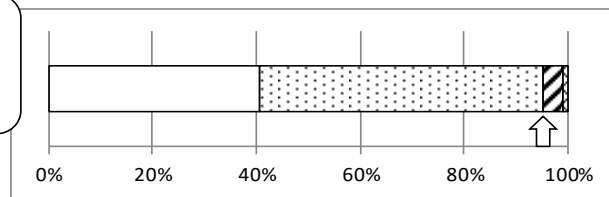


1 学校は、教育の方針や活動内容や子供の様子を分かりやすく伝えている。

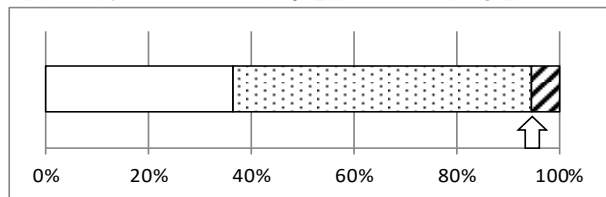


↑の左側は「とてもよい」と「よい」を合わせた肯定的評価

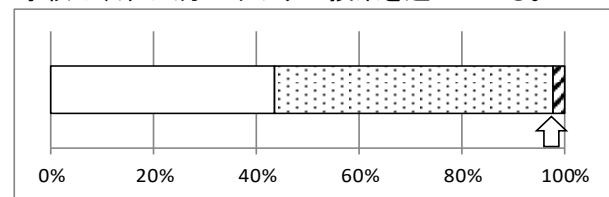
2 学校は、子どもの安全確保に努めている。



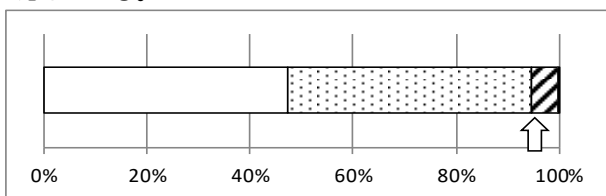
3 学校は、体力の向上や健康を保つための指導をしている。



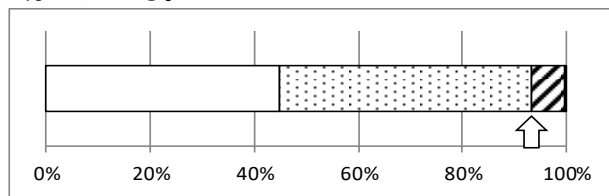
4 学校は、楽しく分かりやすい授業を進めている。



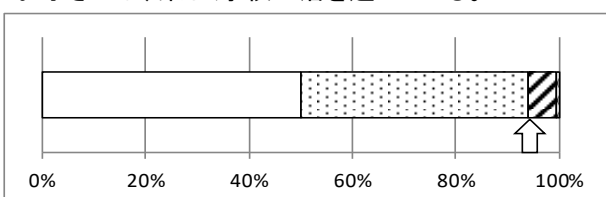
5 学校は、子どもについての相談や問い合わせに誠実に応じている。



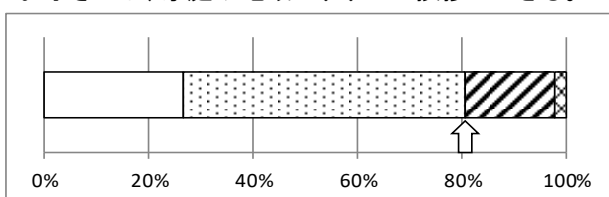
6 学校は、一人一人の子どものよさを認め励ますことを大切にしている。



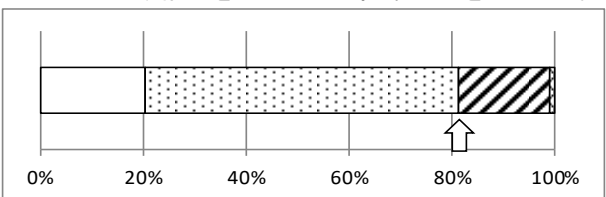
7 お子さんは、楽しく学校生活を送っている。



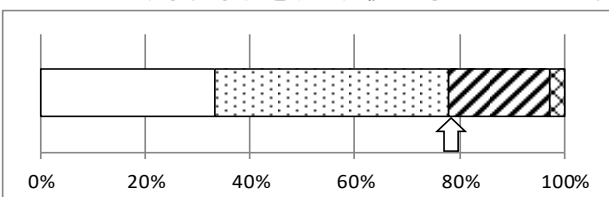
8 お子さんは、家庭や地域ですすんで挨拶ができる。



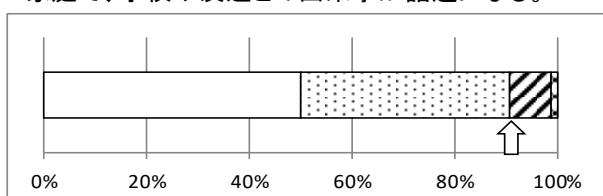
9 お子さんは、相手を大切に言葉遣いをしている。



10 お子さんは、家庭学習をする習慣が身に付いている。



11 家庭で、学校や友達との出来事が話題になる。



* いただいたご意見や評価について

～アンケート結果から～

全体の傾向として、前期と同様多くの項目で90%以上の肯定的評価をいただいています。また、8『家や地域ですすんで挨拶ができる』9『相手を大切に言葉遣いをしている』項目について前期にくらべて肯定的評価の割合が増えています。このことは、学校と家庭、地域が取り組んできた成果です。引き続き取り組み、さらに数値を伸ばしていけたらと思います。しかし、10『家庭学習をする習慣が身に付いている。』項目についてはほとんど数値が変わっていません。家庭学習の定着は、学習の基礎・基本の定着のためにはかせないことです。今後も学年×10分を目安に家庭と協力して進めていきたいと考えています。ご家庭でのご協力よろしく願います。四谷小学校では、これからも保護者・地域の皆様との連携を大切に、子供たちのよりよい成長を目指して指導してまいります。どうぞよろしくお願いいたします。

~12月の四谷小~
★なかよし集会★

コロナ禍で他学年との交流が制限されてきましたが、子供たちがアイデアを出し合い、様々な工夫をしながら安全に楽しめる交流の場を作りました。5年生・6年生、1年生・4年生、2年生・3年生の2学年ずつペアになって行いました。広い校庭に3~6年生がお店を出しました。スタンプカードを手に、お友達と相談しながらステーションを回り歩き子供たちはみんなとても楽しそうでした!上級生がしっかりと下級生のめんどろをみる様子に上級生としての自覚を感じました。



玉入れを楽しむ
1年生。



広い校庭でのび
のびと宝探しを
しました。



1年生も楽しめるように4年生がルール
を分かりやすく説明してくれました。



体を使った遊びだけでなく、頭を使うゲームもありました!
内容もアイデアが豊富ですが四谷っ子。



わなげやストラックアウトは
大人気のお店でした!



スタンプカードを見
ながら次はどこへ
行こうか考えます。



手作りのゴム鉄砲でねらいを
さだめて…。参加者みんなで
得点を競い合いました。



1月の生活目標 礼儀正しくしましょう



行事予定		4年生の代表委員は委員会活動日に参加
1月4日(火)	学校閉庁日	
1月5日(水)	学校閉庁日	
1月6日(木)		
1月7日(金)	冬季休業日(終)	
1月8日(土)		
1月9日(日)		
1月10日(月)	成人の日	
1月11日(火)	始業式 B時程	始業式 大掃除 4時間授業
1月12日(水)	安全指導 B時程	給食(始) 4時間授業 どんど焼き(2年)
1月13日(木)	基礎学習	委員会活動
1月14日(金)	学級指導	身体計測(6年)
1月15日(土)		
1月16日(日)		
1月17日(月)	朝会	身体計測(5年)
1月18日(火)	朝読書	避難訓練 身体計測(4年) 緑の募金活動
1月19日(水)	基礎学習	身体計測(3年) 緑の募金活動
1月20日(木)	基礎学習	身体計測(2年) 緑の募金活動
1月21日(金)	※(ひろば)決定	身体計測(1年) SNS教室(5年・6年) 書き初め展(始)
1月22日(土)		
1月23日(日)		
1月24日(月)	朝会	野鳥観察(3年)
1月25日(火)	朝読書	社会科見学(5年)
1月26日(水)	基礎学習	野鳥観察(3年)
1月27日(木)	基礎学習	美術鑑賞教室(6年AM) 野鳥観察(3年・予備)クラブ活動
1月28日(金)	基礎学習	
1月29日(土)	学級指導 土曜時程	土曜授業日 書き初め展(終) 道徳授業地区公開講座(2校時) 地域懇談会(3校時)
1月30日(日)		
1月31日(月)	振替休業日	

【学校公開変更のお知らせ】

★ 2月24日(木)に予定の学校公開は、2月19日(土)に変更します。※詳しくは、後日お知らせします。

【道徳地区公開講座について】

今年度は、新型コロナウイルス感染拡大防止のため、3校時に本校スクールカウンセラー松田美登子先生による講演会を予定しております。講演会に参加の希望を提出された保護者の方全員が参加いただけます。

☆ 日時 令和4年1月29日(土)3校時(10:15~11:00)

☆ 場所 体育館

☆ 内容 講演会「子供のメンタルヘルス～ストレスと上手に付き合おう～」

講師:スクールカウンセラー 松田美登子 先生